

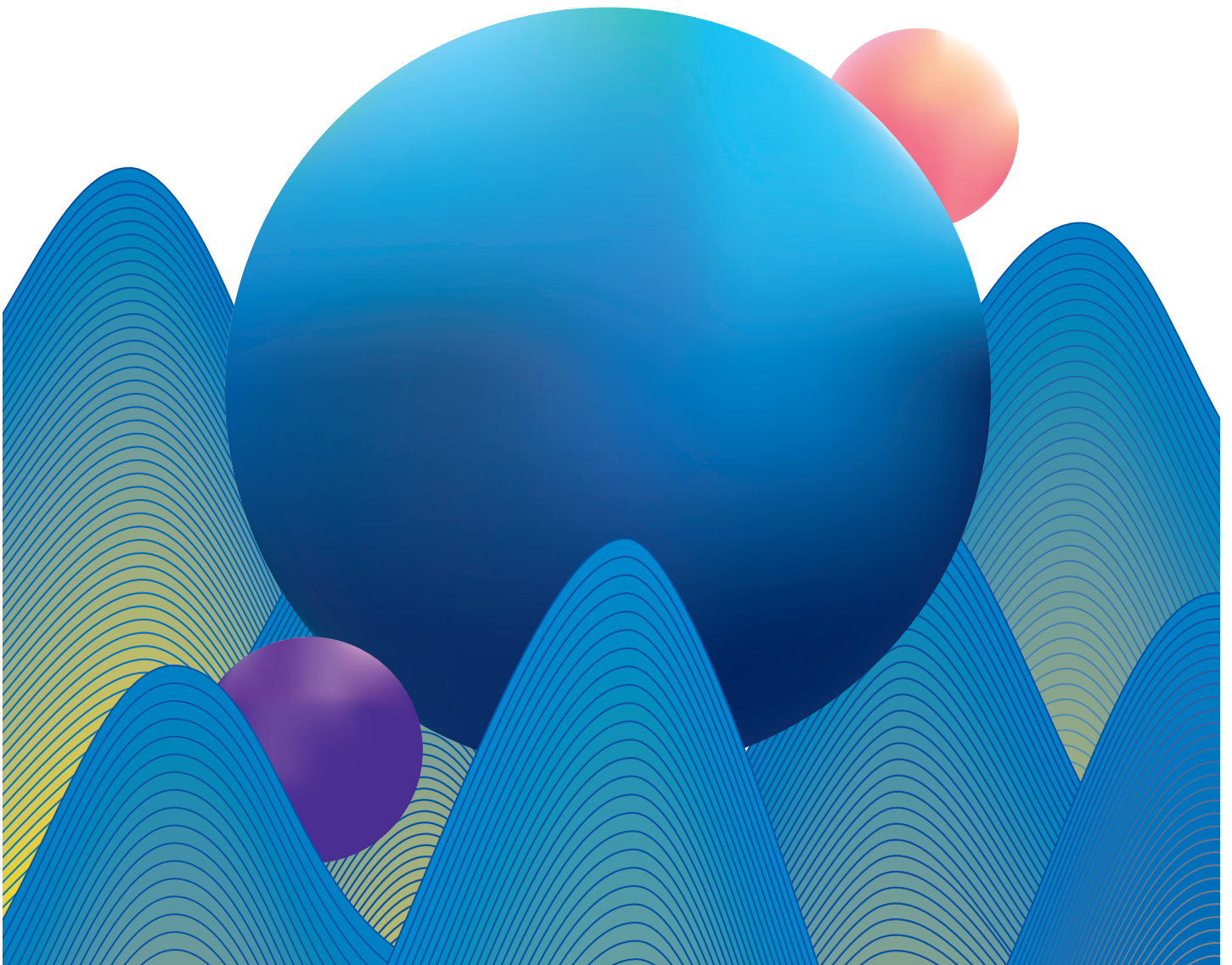
SAISON 23 / 24



MUSIQUE
LUN
08
AVRIL
20H

Requiem

Chœur de Radio France
Ensemble Les Siècles



MUSIQUE | DURÉE : 1H

Requiem

Chœur de Radio France
Ensemble les Siècles

Chœur de Radio France
Direction Lionel Sow
Alexandra Gouton, soprano
Marie-George Monet, alto
Pascal Bourgeois, ténor
Carlo-Andrea Masciadri, basse

Solistes de l'orchestre Les Siècles
Hélène Mourot et Rémy Sauzedde, hautbois
Christian Laborie et Jérôme Schmitt, clarinette
Michaël Rolland et Aline Riffault, basson
Rémi Gormand et Cédric Muller, cor
Cyril Lelimousin et Fabien Cyprien, trombone
Vincent Brard, saqueboute basse
Cécile Grondard, contrebasse

Programme

Arvo Pärt *Da pacem Domine* - pour quatre voix solistes et chœur mixte a capella
Wolfgang Amadeus Mozart *Requiem* - Version de chambre, arrangement Félix Roth
(commande de Radio France - création mondiale)

Chœur de Radio France

Fondé en 1947, le Chœur de Radio France est à ce jour le seul chœur permanent à vocation symphonique en France. Sa direction musicale est assurée par Lionel Sow depuis le 1^{er} septembre 2022. Composé d'artistes professionnel·le·s, il est investi d'une double mission. Il est d'une part le partenaire privilégié des deux orchestres de Radio France – l'Orchestre National de France et l'Orchestre Philharmonique de Radio France. À ce titre, son interprétation des grandes œuvres du répertoire symphonique et lyrique est mondialement reconnue. Les chefs d'orchestre les plus réputés l'ont dirigé : Leonard Bernstein, Seiji Ozawa, Riccardo Muti, Vladimir Fedosseiev, Kurt Masur, Mariss Jansons, Valery Gergiev, Daniele Gatti, Myung-Whun Chung, Mikko Franck, Gustavo Dudamel, Bernard Haitink, Andris Nelsons, Václav Luks, Leonardo García Alarcón, Lahav Shani, Santtu-Matias Rouvali... Et parmi les chefs de chœur : Martina Batik, Sofi Jeannin, Matthias Brauer, Simon Halsey, Marcus Creed, Nicolas Fink, Michael Alber, Florian Helgath, Roland Hayrabedian, Johannes Prinz, Grete Pedersen...

Lionel Sow, directeur musical du Chœur de Radio France

Né en 1977, Lionel Sow effectue des études de violon, de chant, d'écriture, de chant grégorien et de direction de chœur et d'orchestre. Durant ses années de formation, il prend la direction de plusieurs ensembles vocaux : Maîtrise des Petits Chanteurs de Saint-Christophe en 1995, ensemble vocal Les Temperamens en 2000. Depuis 2004, il collabore régulièrement avec le Chœur de Radio France, qu'il dirige lors de concerts a cappella ou qu'il prépare pour des programmes symphoniques. De 2006 à 2014, il assure la direction artistique de la Maîtrise Notre-Dame de Paris, après y avoir exercé en tant qu'assistant de Nicole Corti pendant quatre ans. En 2011, Lionel Sow prend la direction du Chœur de l'Orchestre de Paris. De 2012 à 2015, il crée successivement l'Académie, le Chœur de chambre, le Chœur d'enfants et le Chœur de jeunes de l'Orchestre de Paris. Dans le cadre de ses fonctions, il s'est produit dans de nombreux festivals internationaux. En octobre 2021, il a été nommé directeur artistique du Chœur du Forum national de la musique à Wrocław en Pologne. Lionel Sow est Directeur musical du Chœur de Radio France depuis septembre 2022

Lionel Sow a été fait Chevalier dans l'ordre des Arts et des Lettres en janvier 2011.

PROCHAINEMENT

THÉÂTRE

MAR 09 + MER 10 AVRIL
20H30

Le mandat

Nicolaï Erdman
Patrick Pineau

Rencontrez les artistes à l'issue
de la représentation du 09.

En présence de
la Librairie du Mau

THÉÂTRE

MER 17 + JEU 18 AVRIL
20H30

Après les ruines

Pardès Rimonim

Rencontrez les artistes à l'issue
de la représentation du 17.

MUSIQUE

SAM 20 AVRIL
20H30

Luxembourg Philharmonic

Rencontre musicale
SAM 20 AVRIL À 14H
Gratuit, inscription :
earrachart@la-comete.fr

DE LA SCÈNE À L'ÉCRAN

UN AMÉRICAIN À PARIS

De Vincente Minelli
Avec Gene Kelly, Leslie Caron
SAM 13 AVRIL À 18H

Ciné - LA COMÈTE

COMÈTE CLUB - JEU 11 AVRIL | 20H15

TAXI DRIVER

De Martin Scorsese | 1976 | USA | 1h55 | VOST
Avec Robert De Niro, Jodie Foster, Harvey Keitel

Séance suivie d'un échange avec Antoine Desrues, critique.



Le Bar de La Comète est ouvert !

Vous y retrouverez une collation à petits prix avant et après
chaque représentation. L'occasion de rencontrer les équipes
artistiques à l'issue des spectacles autour d'un verre.



La Comète Scène nationale
5 rue des Fripiers
51000 Châlons-en-Champagne

informations | réservations
03 26 69 50 99 | la-comete.fr

PARTAGEZ VOTRE SAISON   

Nos partenaires !

