

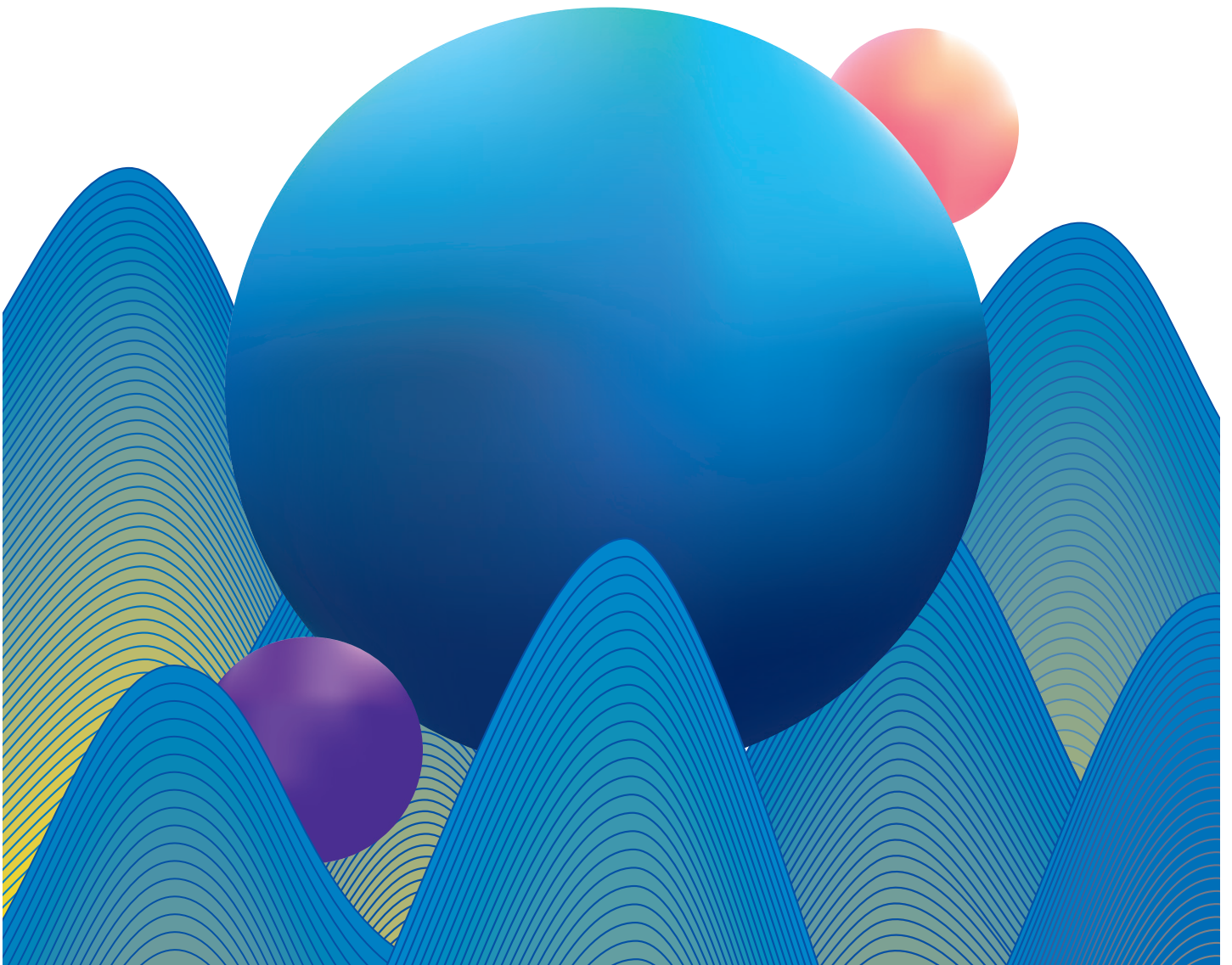
SAISON 23 / 24



THÉÂTRE
MER JEU
17 + 18
AVRIL
20H30

Après les ruines

Compagnie Pardès Rimonim



THÉÂTRE | DURÉE : 1H15

Après les ruines

Compagnie Pardès Rimonim

Écriture et mise en scène **Bertrand Sinapi**
Dramaturgie **Amandine Truffy** et **Emmanuel Breton**
Jeu **Katharina Bihler**, **Bryan Polach** et **Amandine Truffy**
Contrebasse live et traitement électro-acoustique **Stefan Scheib**
Composition musicale **André Mergenthaler**
Dispositif sonore **Lionel Marchetti**
Création lumières **Clément Bonnin**
Dispositif scénique et régie **Matthieu Pellerin**
Scénographie et objets **Goury**
Production **Inès Kaffel** avec **Mathilde Ferry**
Diffusion **Jean-Luc Weinich** (Bureau Rustine)
Presse **Francesca Magni**
Remerciements à Wejdan Nassif et tous les participants de l'atelier El Warsha

Production Compagnie Pardès Rimonim
Coproduction avec le réseau européen Bérénice comprenant le Festival Passages de Metz, la Cité musicale de Metz, le Théâtre de Liège, le Trier Theater et l'association Chudoscnick Surnergia d'Eupen, avec le Théâtre Ici&Là de Mancieulles, la KulturFabrik d'Esch-sur-Alzette et Scènes et Territoires en Lorraine.

La compagnie Pardès rimonim

La compagnie de théâtre Pardès Rimonim est fondée en 2005 autour de Bertrand Sinapi, auteur et metteur en scène formé à la Sorbonne nouvelle, et d'Amandine Truffy, dramaturge et comédienne diplômée du Conservatoire national supérieur d'art dramatique de Paris. La compagnie est centrée sur les écritures contemporaines. Ses travaux ont pour sources des matières qui ne sont pas exclusivement théâtrales, mais aussi littéraires, musicales, plastiques, cinématographiques, voire documentaires.

En 2010, la compagnie Pardès Rimonim initie une démarche de collaboration avec des artistes de la scène européenne. Lors de résidences nomades en Belgique, en Italie, au Luxembourg et à Metz, elle organise des rencontres entre son équipe et des artistes implantés dans ces villes. L'objectif de la compagnie étant de tisser, au gré des créations et des temps de laboratoires, des liens avec des artistes dont les préoccupations esthétiques et artistiques lui sont proches.

En presque 20 ans d'existence, la compagnie Pardès Rimonim a créé plus d'une quinzaine de spectacles.

Après les ruines

« Les travaux d'écriture de la compagnie se font en dialogue avec la collecte de matériaux en amont de la conception des projets, afin de bousculer et nourrir nos imaginaires. Confrontant les ressentis et accumulant les expériences, nous y puisons la matière d'une écriture poétique ancrée dans le réel, avec la volonté de donner la parole à ceux qui ne l'ont pas, de raconter nos rencontres. Ces apports sont au cœur des temps de médiation où se valident mais aussi se modifient les intuitions et les intentions de notre travail.

C'est pour nous le moyen de faire que l'ensemble des interactions menées viennent nourrir le processus de création, faisant des publics touchés des contributeurs de nos spectacles, qui nous emportent souvent sur des chemins nouveaux et inattendus.

Dès 2016, c'est tout un important travail de collectes qui a démarré, autour des notions d'exil, de frontières – tant géographiques que mentales – au sein des centres d'accueil de demandeurs d'asile, auprès de la population de quartier classé ZUS (zone urbaine sensible), dans des foyers seniors répartis sur le territoire régional, dans des ateliers ouverts aux réfugiés nouvellement arrivés et aux habitants de la ville. Nous avons demandé à ces personnes, d'âges, d'origines et de milieux sociaux très variés de nous parler de l'exil, de leurs exils. »

PROCHAINEMENT

MUSIQUE

SAMEDI 20 AVRIL
20H30 **COMPLET**

Luxembourg Philharmonic

Wayne Marshall

Rencontre musicale
SAM 20 AVRIL À 14H
Gratuit, inscription :
earrachart@la-comete.fr

THÉÂTRE

MAR 07 MAI
19H30

Le théorème du pissenlit

Yann Verburgh
Olivier Letellier

À partir de 9 ans

DANSE

LUN 13 + MAR 14 MAI
20H30

NDT 2

Ohad Naharin
Crystal Pite
Nadav Zelner

DE LA SCÈNE À L'ÉCRAN

MR GAGA, SUR LES PAS
D'OHAD NAHARIN
De Tomer Heymann | 2016 |
Israël | 1h39 | VOST
Documentaire
DIM 19 MAI À 18H

Ciné - LA COMÈTE

CINÉ EN FAMILLE - SAM 20 AVR | 16H (VF) + JEU 25 AVR | 18H (VOST)

CHANTONS SOUS LA PLUIE

De Stanley Donen, Gene Kelly | 1952 | USA | 1h43
Avec Gene Kelly, Debbie Reynolds, Jean Hagen

Un air mythique, un couple star, une comédie musicale culte : l'un des plus grands classiques du cinéma.



Le Bar de La Comète est ouvert !

Vous y retrouverez une collation à petits prix avant et après chaque représentation. L'occasion de rencontrer les équipes artistiques à l'issue des spectacles autour d'un verre.



La Comète Scène nationale
5 rue des Fripiers
51000 Châlons-en-Champagne

informations | réservations
03 26 69 50 99 | la-comete.fr
PARTAGEZ VOTRE SAISON   

Nos partenaires !

